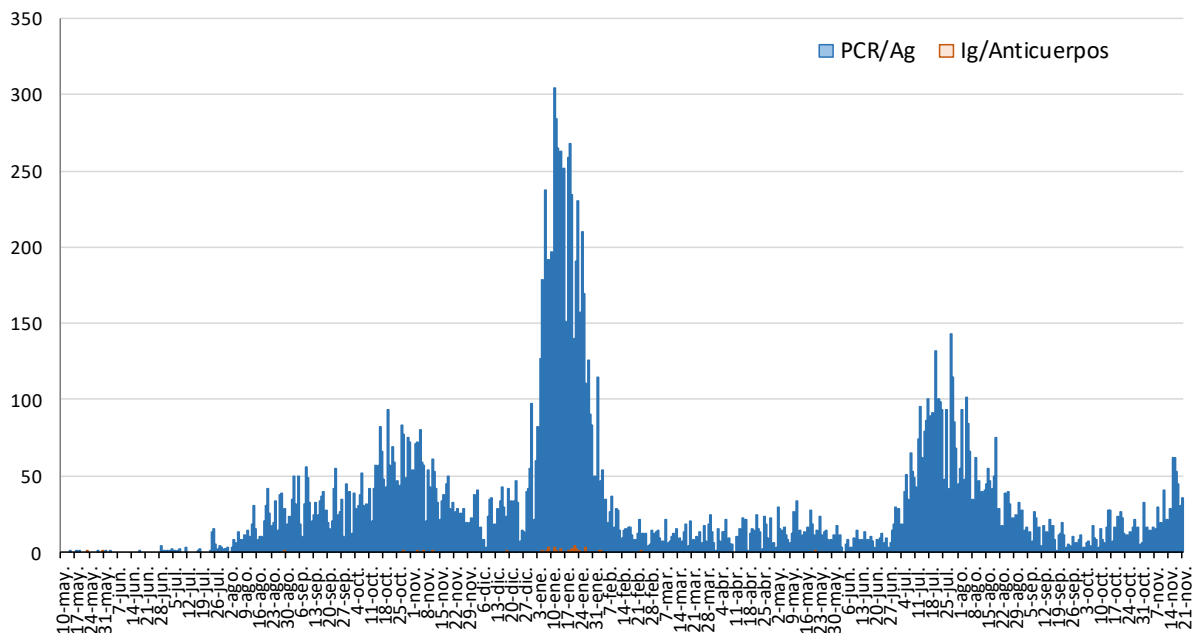




INFORME EPIDEMIOLÓGICO SEMANAL COVID-19 MUNICIPIO DE CARTAGENA A 24 DE NOVIEMBRE 2021

Los datos que se presentan a continuación son aquellos sobre los que se tiene información epidemiológica detallada y corresponden a los casos confirmados acumulados por pruebas diagnósticas a partir del 10 de mayo hasta la última semana epidemiológica completa (semana nº 46, del 15/11/2021 al 21/11/2021), que suman un total de 17409 casos. También se presentan los casos en la última y dos últimas semanas epidemiológicas (semanas 45 y 46).

Figura 1. Casos confirmados COVID-19 por tipo prueba (N=17388). Municipio de Cartagena 2020/21



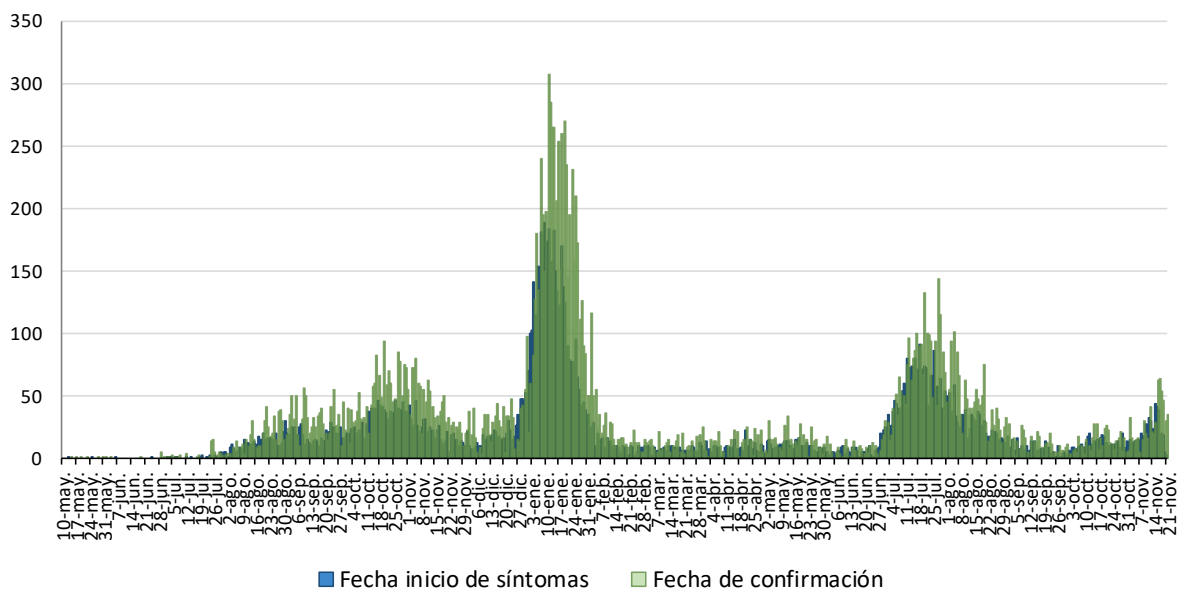
Fuente: Servicio de Epidemiología. D.G. Salud Pública y Adicciones.



1. NÚMERO DE CASOS CONFIRMADOS POR FECHA DE INICIO DE SÍNTOMAS Y CONFIRMACIÓN

Los datos que se presentan a continuación son aquellos sobre los que se tiene información epidemiológica detallada según las variables que se presentan.

Figura 2. Casos confirmados COVID-19 por fecha de inicio de síntomas (N=11619) y confirmación (N=17408). Municipio de Cartagena 2020/21



Fuente: Servicio de Epidemiología. D. G. Salud Pública y Adicciones

La curva epidémica por fecha de inicio de síntomas (Figura 2) es la que muestra la evolución de la epidemia con la información relativa a los casos confirmados.

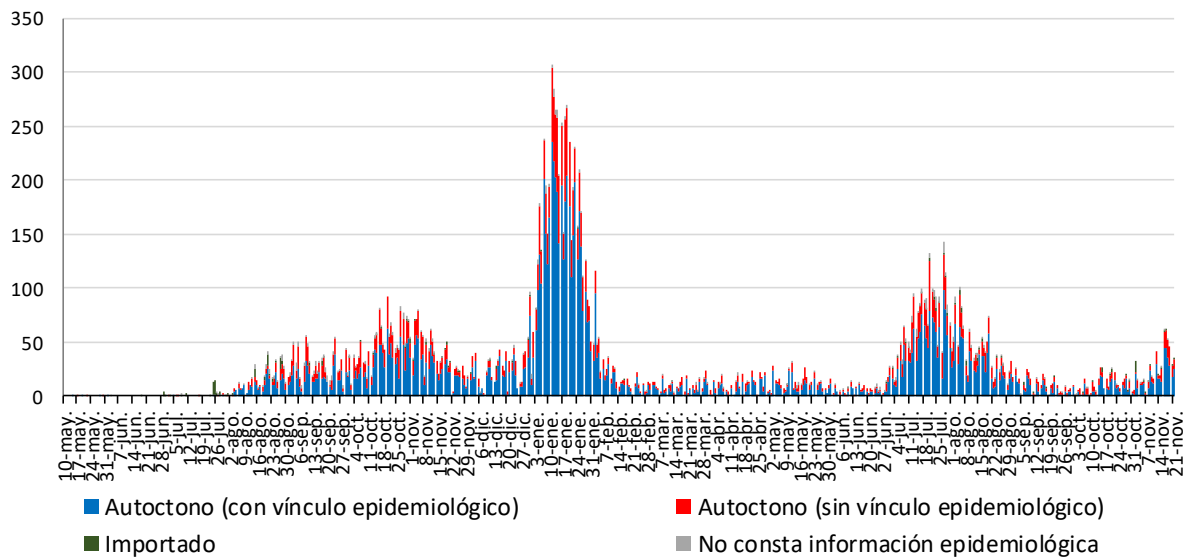
Debido al periodo de incubación que es de 1 a 14 días, la curva que corresponde a la Fecha de Inicio de Síntomas (FIS) puede ir modificándose en los últimos 14 días.



2. CASOS SEGÚN EL ORIGEN DEL CONTAGIO

Los casos confirmados según el origen del contagio y fecha de confirmación se presentan en la Figura 3.

Figura 3. Casos confirmados COVID-19 según origen de contagio y fecha de confirmación (N=11619). Municipio de Cartagena 2020/21



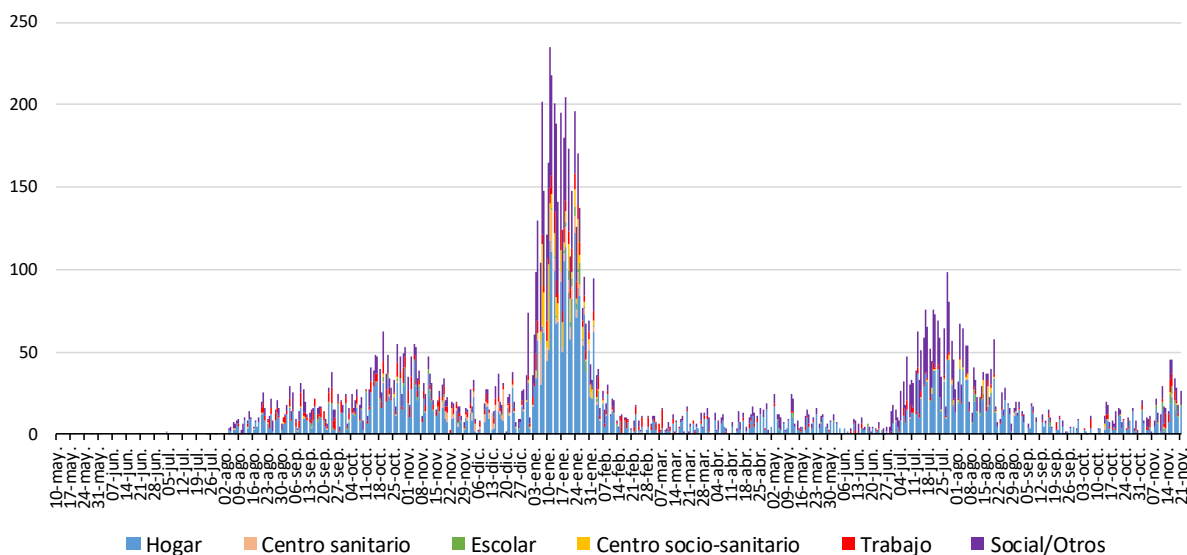
Fuente: Servicio de Epidemiología. D. G. Salud Pública y Adicciones

El total de casos autóctonos con vínculo epidemiológico constatado (contacto con un caso confirmado) es de 11974 sobre 17409 (71,9%).

De estos 11974 casos **con vínculo epidemiológico constatado**, 432 (3,6%) están relacionados con centros socio-sanitarios, 335 (2,8%) son casos con contagio centros sanitarios, 6451 (53,3%) corresponden a contagios en el hogar, 935 (7,7%) han sido laborales, 180 (1,5%) escolares y en 3641 casos (30,1%) el contagio procede de otros ámbitos, principalmente social/ocio. En el resto de casos (1,1%) no consta el ámbito.

En el apartado de centros socio-sanitarios hemos incluido a los trabajadores y residentes.

Figura 4. Casos confirmados COVID-19 autóctonos con vínculo epidemiológico según origen de contagio y fecha de confirmación (N=11974). Municipio de Cartagena 2020/21

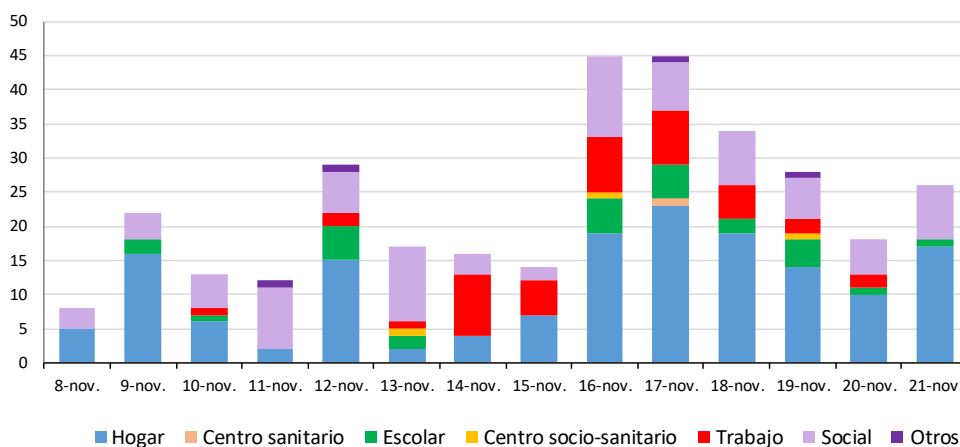


Fuente: Servicio de Epidemiología. D. G. Salud Pública y Adicciones

En la Figura 4, los casos autóctonos con vínculo epidemiológico según origen de contagio más predominante han sido hogar y otros ámbitos (principalmente social/ocio).

En las dos últimas semanas, para los casos con vínculo epidemiológico constatado, 3 (0,9%) han sido en centros socio-sanitarios, 159 (47,9%) en el hogar, 43 (13,0%) en el ámbito laboral, 1 (0,3%) en centros sanitarios, 28 (8,4%) de origen escolar, 89 (26,8%) en el ámbito social y 4 (1,2%) en otros ámbitos. Para el resto (1,5%) no consta el ámbito.

Figura 5. Casos confirmados COVID-19 por grupos de edad y situación clínica semanas 45 y 46 de 2021 (N=331). Municipio de Cartagena



Fuente: Servicio de Epidemiología. D. G. Salud Pública y Adicciones

Según la Figura 5, los ámbitos predominantes en las dos últimas semanas han sido el hogar, en el ámbito social/ocio y laboral.



3. CASOS SEGÚN ZONA BÁSICA

Los casos por PCR/Ag positivo según zona básica de salud de pertenencia se muestran en la tabla 1.

Tabla 1. Casos confirmados COVID-19 desde 10 mayo 2020 hasta 21 de noviembre 2021 por zona básica de residencia (N=17409). Municipio de Cartagena

Zona Básica Salud	Población	Casos acum.	IA*	Defunc.	PCR/Ag+ Semanas 45 y 46		PCR/Ag+ con FIS Semanas 45 y 46		PCR/Ag+ Semana 46		Casos PCR/Ag+ con FIS Semana 46	
					Casos	IA*	Casos	IA*	Casos	IA*	Casos	IA*
Cartagena / Casco Antiguo	17956	1433	7980,6	24	48	267,3	36	200,5	33	183,8	19	105,8
Cartagena / Este	25564	2299	8993,1	58	61	238,6	43	168,2	41	160,4	18	70,4
Cartagena / Isaac Peral	22885	1823	7965,9	25	30	131,1	21	91,8	18	78,7	11	48,1
Cartagena / Los Barreros	10505	760	7234,7	10	14	133,3	9	85,7	8	76,2	2	19,0
Cartagena / Los Dolores**	35778	1396	3901,8	11	24	67,1	18	50,3	15	41,9	11	30,7
Cartagena / Mar Menor	17156	1051	6126,1	15	17	99,1	13	75,8	12	69,9	3	17,5
Cartagena / Molinos Marfagones	15823	1020	6446,3	10	16	101,1	11	69,5	8	50,6	2	12,6
Cartagena / Oeste	21848	1559	7135,7	22	50	228,9	34	155,6	34	155,6	19	87,0
Cartagena / Pozo Estrecho	12930	867	6705,3	5	15	116,0	11	85,1	9	69,6	3	23,2
Cartagena / San Antón	18881	1755	9295,1	28	57	301,9	36	190,7	37	196,0	16	84,7
Cartagena / Santa Ana	19267	1278	6633,1	20	50	259,5	36	186,8	32	166,1	21	109,0
Cartagena / Santa Lucía	10482	989	9435,2	11	38	362,5	27	257,6	31	295,7	18	171,7
Otras zonas / Desconoc.		1179		23	59		42		40		24	
Total	216108	17409	8055,7	262	479	221,6	337	155,9	318	147,1	167	77,3

*Incidencia Acumulada por 100.000 habitantes FIS: fecha de inicio de síntomas

** Esta zona básica incluye casos y población de otra que tiene asignada

Fuente: Servicio de Epidemiología. D.G. Salud Pública y Adicciones

Como se muestra en la Tabla 1, desde el 10 de mayo de 2020 hasta la última semana epidemiológica completa, se han registrado 262 defunciones, de las cuales 134 corresponden a hombres (51,1%) y 128 a mujeres (48,9%). Según edad, el 87,0% de estas defunciones se han registrado en mayores de 65 años.



4. CASOS SEGÚN GRUPO DE EDAD Y SEXO

La mediana de edad en los casos confirmados con edad conocida es 36 años (35 en hombres y 37 en mujeres) y el 50,4% de los casos confirmados son mujeres. La distribución por edad y sexo se presenta en la Tabla 2.

Tabla 2. Casos confirmados COVID-19 desde 10 de mayo 2020 hasta 21 de noviembre 2021 por edad y sexo (N=17409). Municipio de Cartagena

Grupos de edad	Total PCR/Ag+ desde 10 mayo 2020			Hombres PCR/Ag+ desde 10 mayo 2020			Mujeres PCR/Ag+ desde 10 mayo 2020			Ambos sexos PCR/Ag+ Semanas 45 y 46			Ambos sexos PCR/Ag+ Semana 46		
	Casos acum.	%	IA*	Casos acum.	%	IA*	Casos acum.	%	IA*	Casos	%	IA*	Casos	%	IA*
< 2 años	292	1,7%	7437,6	144	1,7%	7339,4	148	1,7%	7535,6	4	0,8%	101,9	4	1,3%	101,9
2-4	490	2,8%	7369,5	244	2,8%	7184,9	246	2,8%	7562,3	13	2,7%	195,5	8	2,5%	120,3
5-14	2023	11,6%	7767,9	1018	11,8%	7600,4	1005	11,5%	7945,3	84	17,5%	322,5	50	15,7%	192,0
15-29	4379	25,2%	12271,6	2258	26,1%	12200,1	2121	24,2%	12348,6	80	16,7%	224,2	54	17,0%	151,3
30-39	2494	14,3%	8873,9	1236	14,3%	8678,6	1258	14,3%	9074,5	82	17,1%	291,8	58	18,2%	206,4
40-49	2564	14,7%	7296,7	1291	14,9%	7069,3	1273	14,5%	7542,8	87	18,2%	247,6	63	19,8%	179,3
50-59	2279	13,1%	7370,9	1121	13,0%	7200,2	1158	13,2%	7544,0	70	14,6%	226,4	46	14,5%	148,8
60-69	1325	7,6%	5792,6	690	8,0%	6272,2	635	7,2%	5348,3	30	6,3%	131,2	21	6,6%	91,8
70-79	746	4,3%	4726,0	352	4,1%	4984,4	394	4,5%	4516,8	17	3,5%	107,7	7	2,2%	44,3
>= 80	817	4,7%	7438,1	286	3,3%	7006,4	531	6,1%	7693,4	12	2,5%	109,2	7	2,2%	63,7
Total	17409	100,0%	8055,7	8640	100,0%	1155,7	8769	100,0%	8072,4	479	100,0%	221,6	318	100,0%	147,1

*Incidencia acumulada por 100.000 habitantes

Fuente: Servicio de Epidemiología. D.G. Salud Pública y Adicciones.

El porcentaje de casos menores de 15 años es del 16,1%.

En las dos últimas semanas el porcentaje de casos jóvenes de 15-29 años representa el 16,7% y en los menores de 15 años es el 21,1%. Por otra parte, el porcentaje de casos de 60 o más años es el 12,3% en los últimos 14 días, frente al 16,6% de los casos acumulados.

5. CASOS SEGÚN GRUPO DE EDAD, SITUACIÓN CLÍNICA Y DEFUNCIONES

Se ha registrado la hospitalización en algún momento durante su enfermedad (no los hospitalizados a día de hoy) de 1271 casos de los 17409 encuestados (7,3%), con un 8,8% de hospitalizaciones en hombres y un 5,9% en mujeres. La media de edad en el conjunto de hospitalizados es de 62 años y mediana de 62 años.

La mediana de tiempo de hospitalización, excluyendo fallecidos, es de 10 días (P25: 5, P75: 21) y la de estancia en UCI de 9 días (P25: 5, P75: 17).

En la Tabla 3 y Figura 6 se muestra la distribución de los casos según si presentan o no síntomas por grupos de edad y el total.

Tabla 3. Casos confirmados COVID-19 desde 10 de mayo 2020 hasta 21 de noviembre 2021 según presencia de síntomas y grupos de edad (N=17056). Municipio de Cartagena

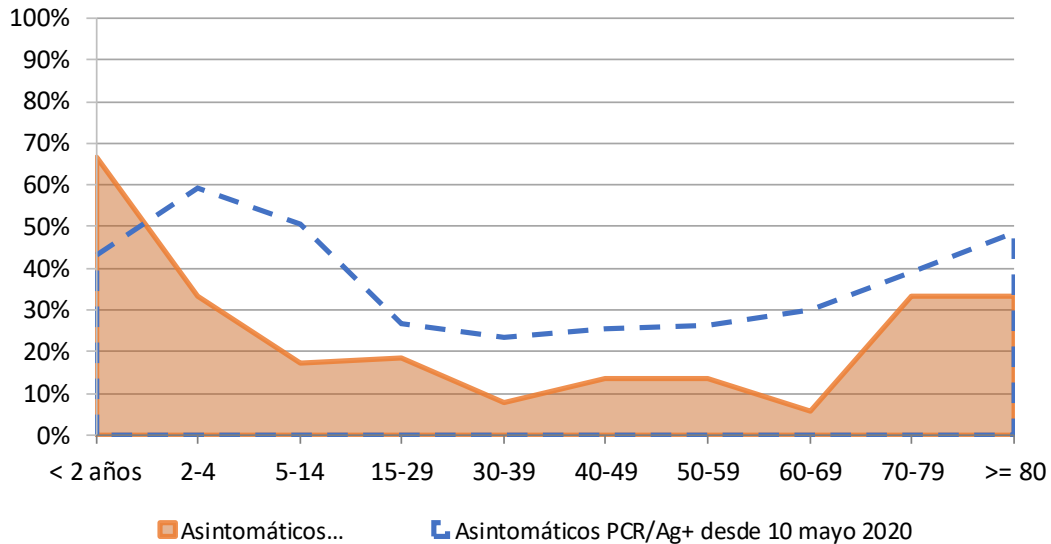
Edad	Asintomáticos PCR/Ag+ desde 10 mayo 2020		Sintomáticos PCR/Ag+ desde 10 mayo 2020		Asintomáticos PCR/Ag+ Semanas 45 y 46		Sintomáticos PCR/Ag+ Semanas 45 y 46	
	Casos acum.	%*	Casos acum.	%*	Casos	%*	Casos	%*
< 2 años	127	43,8%	163	56,2%	3	100,0%	0	0,0%
2-4	288	58,9%	201	41,1%	6	46,2%	7	53,8%
5-14	998	49,7%	1009	50,3%	27	32,1%	57	67,9%
15-29	1136	26,3%	3181	73,7%	12	15,0%	68	85,0%
30-39	567	23,1%	1889	76,9%	8	9,8%	74	90,2%
40-49	641	25,4%	1885	74,6%	15	17,4%	71	82,6%
50-59	584	26,1%	1657	73,9%	10	14,5%	59	85,5%
60-69	386	29,6%	920	70,4%	3	10,0%	27	90,0%
70-79	280	38,8%	441	61,2%	4	23,5%	13	76,5%
>= 80	340	48,4%	363	51,6%	5	41,7%	7	58,3%
Total	5347	31,3%	11709	68,7%	93	19,5%	383	80,5%

*Porcentaje de asintomáticos por grupos de edad

Fuente: Servicio de Epidemiología. D.G. Salud Pública y Adicciones.



Figura 6. Porcentaje de asintomáticos confirmados COVID-19 desde 10 de mayo 2020 hasta 21 de noviembre 2021 por edad (N=17056). Municipio de Cartagena



Fuente: Servicio de Epidemiología. D.G. Salud Pública y Adicciones.

La distribución de casos acumulados por edad, situación clínica y defunciones se presenta en la Tabla 4.

Tabla 4. Casos confirmados COVID-19 desde 10 de mayo 2020 hasta 21 de noviembre 2021 acumulados por grupos de edad y situación clínica (N=1533). Municipio de Cartagena

Grupos de edad	Hospitalizados PCR/Ag+ desde 10 mayo 2020			UCI PCR/Ag+ desde 10 mayo 2020			Defunciones PCR/Ag+ desde 10 mayo 2020			
	Casos acum.	%	IA*	Casos acum.	%	IA*	Casos acum.	%	Letalidad (%)**	IA*
< 2 años	7	0,6%	178,3	0	0,0%	0,0	0	0,0%	0,0%	0,0
2-4	2	0,2%	30,1	0	0,0%	0,0	0	0,0%	0,0%	0,0
5-14	5	0,4%	19,2	1	0,4%	3,8	0	0,0%	0,0%	0,0
15-29	81	6,4%	227,0	7	2,8%	19,6	0	0,0%	0,0%	0,0
30-39	85	6,7%	302,4	12	4,8%	42,7	0	0,0%	0,0%	0,0
40-49	165	13,0%	469,6	42	16,7%	119,5	7	2,7%	0,3%	19,9
50-59	226	17,8%	730,9	64	25,4%	207,0	16	6,1%	0,7%	51,7
60-69	221	17,4%	966,2	77	30,6%	336,6	24	9,2%	1,8%	104,9
70-79	197	15,5%	1248,0	44	17,5%	278,7	49	18,7%	6,6%	310,4
>= 80	282	22,2%	2567,4	5	2,0%	45,5	166	63,4%	20,3%	1511,3
Total	1271	100,0%	588,1	252	100,0%	116,6	262	100,0%	1,5%	121,2

*Incidencia acumulada por 100.000 habitantes ** Defunciones / casos confirmados

Fuente: Servicio de Epidemiología. D.G. Salud Pública y Adicciones

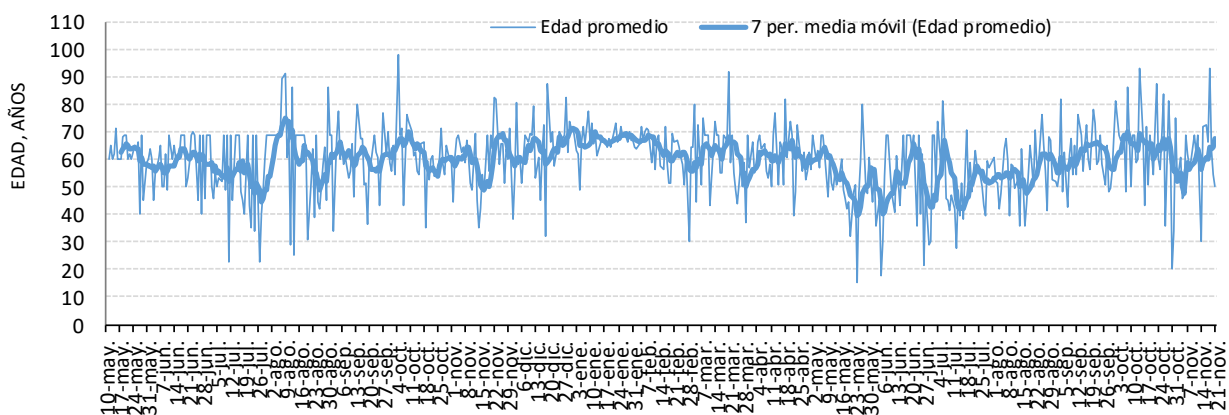


La mediana de tiempo desde la fecha de inicio de síntomas hasta el ingreso hospitalario en aquellos pacientes hospitalizados que no estaban previamente ingresados ha sido de 6 días (P25: 3, P75: 10).

La mediana de tiempo desde la fecha de inicio de síntomas hasta el ingreso en UCI en aquellos pacientes hospitalizados que no estaban previamente ingresados ha sido de 8 días (P25: 5, P75: 11).

La evolución desde el 11 de mayo de 2020 de la media de edad en casos confirmados con ingreso hospitalario según fecha de ingreso se recoge en la Figura 7.

Figura 7. Media de edad según fecha de ingreso hospitalario y media móvil de edad en 7 días, desde 11 de mayo de 2020 hasta 21 de noviembre 2021. Municipio de Cartagena



Fuente: Servicio de Epidemiología. D.G. Salud Pública y Adicciones



En las dos últimas semanas y en las últimas cuatro, la situación clínica de los casos registrados según grupos de edad está recogida en la Tabla 5 y 6 respectivamente.

Tabla 5. Casos confirmados COVID-19 por grupos de edad y situación clínica semanas 45 y 46 de 2021 (N=17). Municipio de Cartagena

Grupos de edad	Hospitalizados PCR/Ag+ Semanas 45 y 46			UCI PCR/Ag+ Semanas 45 y 46			Defunciones PCR/Ag+ Semanas 45 y 46***			
	Casos	%	IA*	Casos	%	IA*	Casos	%	Letalidad (%)**	IA*
< 2 años	0	0,0%	0,0	0	0,0%	0,0	0	0,0%	0,0%	0,0
2-4	1	6,7%	15,0	0	0,0%	0,0	0	0,0%	0,0%	0,0
5-14	0	0,0%	0,0	0	0,0%	0,0	0	0,0%	0,0%	0,0
15-29	0	0,0%	0,0	0	0,0%	0,0	0	0,0%	0,0%	0,0
30-39	1	6,7%	3,6	0	0,0%	0,0	0	0,0%	0,0%	0,0
40-49	1	6,7%	2,8	0	0,0%	0,0	0	0,0%	0,0%	0,0
50-59	3	20,0%	9,7	1	25,0%	3,2	0	0,0%	0,0%	0,0
60-69	4	26,7%	17,5	2	50,0%	8,7	0	0,0%	0,0%	0,0
70-79	2	13,3%	12,7	0	0,0%	0,0	0	0,0%	0,0%	0,0
>= 80	3	20,0%	27,3	1	25,0%	9,1	2	100,0%	16,7%	18,2
Total	15	100,0%	6,9	4	100,0%	1,9	2	100,0%	0,4%	0,9

*Incidencia acumulada por 100.000 habitantes ** Defunciones / casos confirmados

*** Incluye únicamente a casos confirmados con fecha de diagnóstico dentro de las semanas señaladas

Fuente: Servicio de Epidemiología. D.G. Salud Pública y Adicciones

Tabla 6. Casos confirmados COVID-19 por grupos de edad y situación clínica últimas 4 semanas* (N=35). Municipio de Cartagena**

Grupos de edad	Hospitalizados PCR/Ag+ últimas 4 semanas			UCI PCR/Ag+ últimas 4 semanas			Defunciones PCR/Ag+ últimas 4 semanas			
	Casos	%	IA*	Casos	%	IA*	Casos	%	Letalidad (%)**	IA*
< 2 años	0	0,0%	0,0	0	0,0%	0,0	0	0,0%	0,0%	0,0
2-4	1	3,0%	15,0	0	0,0%	0,0	0	0,0%	0,0%	0,0
5-14	1	3,0%	3,8	0	0,0%	0,0	0	0,0%	0,0%	0,0
15-29	3	9,1%	8,4	0	0,0%	0,0	0	0,0%	0,0%	0,0
30-39	3	9,1%	10,7	0	0,0%	0,0	0	0,0%	0,0%	0,0
40-49	6	18,2%	17,1	1	16,7%	2,8	0	0,0%	0,0%	0,0
50-59	5	15,2%	16,2	2	33,3%	6,5	0	0,0%	0,0%	0,0
60-69	5	15,2%	21,9	2	33,3%	8,7	0	0,0%	0,0%	0,0
70-79	4	12,1%	25,3	0	0,0%	0,0	0	0,0%	0,0%	0,0
>= 80	5	15,2%	45,5	1	16,7%	9,1	2	100,0%	13,3%	18,2
Total	33	100,0%	15,3	6	100,0%	2,8	2	100,0%	0,3%	0,9

*Incidencia acumulada por 100.000 hab. ** Defunciones / casos confirmados

*** Incluye casos confirmados con fecha de diagnóstico dentro de las últimas 4 semanas en lugar de 2, porque la historia natural de la enfermedad no posibilita analizar el ingreso hospitalario/defunción en los casos confirmados en solo las 2 últimas semanas.

Fuente: Servicio de Epidemiología. D.G. Salud Pública y Adicciones



Los casos hospitalizados acumulados desde el 10 de mayo de 2020 se han distribuido según hospital donde se ha producido el ingreso tal como muestra la Tabla 7.

Tabla 7. Distribución porcentual de casos confirmados acumulados COVID-19 desde 10 de mayo 2020 hasta 21 de noviembre 2021 hospitalizados según hospital (N=1271). Municipio de Cartagena

Hospital	%
SANTA LUCÍA, HOSPITAL DE	83,4%
STª MARIA DEL ROSELL, HOSPITAL GENERAL	10,3%
CLÍNICA VIRGEN DE LA CARIDAD	2,9%
VIRGEN DE LA ARRIXACA, HOSPITAL UNIVERSITARIO	1,0%
CARIDAD, SANTO Y REAL HOSPITAL DE	0,8%
LOS ARCOS, HOSPITAL	0,6%
REINA SOFÍA, HOSPITAL GENERAL UNIVERSITARIO	0,5%
LA VEGA LORENZO GUIRAO, HOSPITAL DE	0,2%
MORALES MESEGUER, HOSPITAL GENERAL UNIVERSITARIO	0,2%
VIRGEN DE LA VEGA, CLÍNICA	0,1%
NOROESTE, HOSPITAL COMARCAL DEL	0,1%
RAFAEL MENDEZ, HOSPITAL	0,1%
RESTO	0,0%
Total	100,0%

Fuente: Servicio de Epidemiología. D.G. Salud Pública y Adicciones.



6. CASOS EN PROFESIONALES SANITARIOS

En los casos confirmados de profesionales sanitarios se incluye a todos ellos independientemente de si el contagio ha sido en relación a su actividad laboral o sin relación con dicha actividad (extra-laboral).

En la Tabla 8 se recoge información sobre la categoría profesional de los casos que son profesionales sanitarios.

Tabla 8. Casos confirmados COVID-19 desde 10 de mayo hasta 21 de noviembre 2021 según ocupación en profesionales sanitarios (N=762*). Municipio de Cartagena

Ocupación**	Casos acum.	%
AUXILIAR ENFERMERÍA	243	31,9%
ENFERMERO/A	183	24,0%
MÉDICO/A	110	14,4%
TÉCNICO/A SANITARIO	32	4,2%
CELADOR/A	30	3,9%
FISIOTERAPEUTA	18	2,4%
GEROCULTOR/A	17	2,2%
FARMACÉUTICO/A	14	1,8%
RESTO	115	15,1%
Total	762	100%

*Esta cifra incluye todos los casos de profesionales sanitarios, independientemente de si el contagio ha sido en relación a su actividad laboral o sin relación con dicha actividad (extra-laboral).

** Auxiliar Enfermería incluye tanto los casos de auxiliares de enfermería como a los auxiliares de clínica

Fuente: Servicio de Epidemiología. D.G. Salud Pública y Adicciones.