

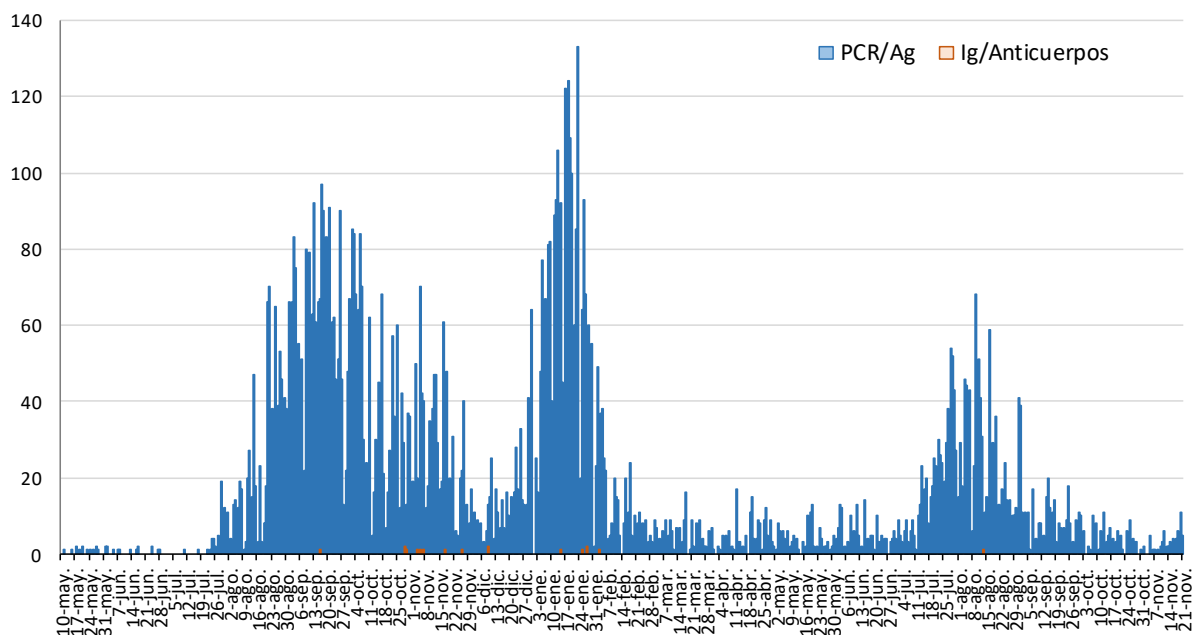


INFORME EPIDEMIOLÓGICO SEMANAL COVID-19 MUNICIPIO LORCA

A 24 DE NOVIEMBRE 2021

Los datos que se presentan a continuación son aquellos sobre los que se tiene información epidemiológica detallada y corresponden a los casos confirmados acumulados por pruebas diagnósticas a partir del 10 de mayo hasta la última semana epidemiológica completa (semana nº 46, del 15/11/2021 al 21/11/2021), que suman un total de 10167 casos. También se presentan los casos en la última y dos últimas semanas epidemiológicas (semanas 45 y 46).

Figura 1. Casos confirmados COVID-19 por tipo prueba (N=10160). Municipio Lorca 2020/21



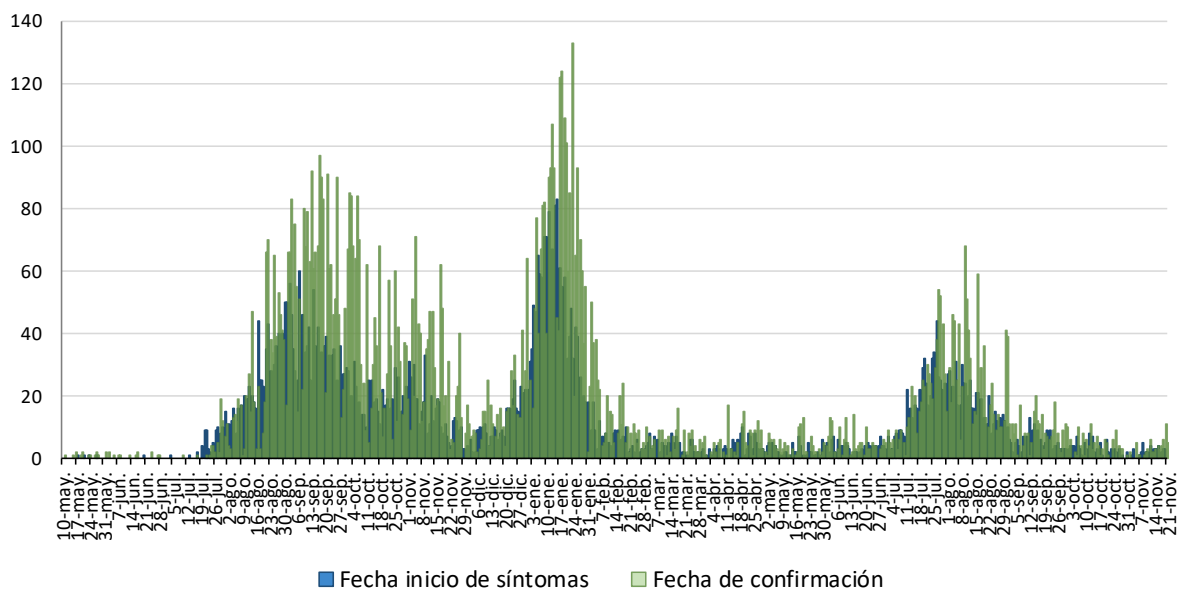
Fuente: Servicio de Epidemiología. D.G. Salud Pública y Adicciones.



1. NÚMERO DE CASOS CONFIRMADOS POR FECHA DE INICIO DE SÍNTOMAS Y CONFIRMACIÓN

Los datos que se presentan a continuación son aquellos sobre los que se tiene información epidemiológica detallada según las variables que se presentan.

Figura 2. Casos confirmados COVID-19 por fecha de inicio de síntomas (N=6747) y confirmación (N=10167). Municipio Lorca 2020/21



Fuente: Servicio de Epidemiología. D. G. Salud Pública y Adicciones

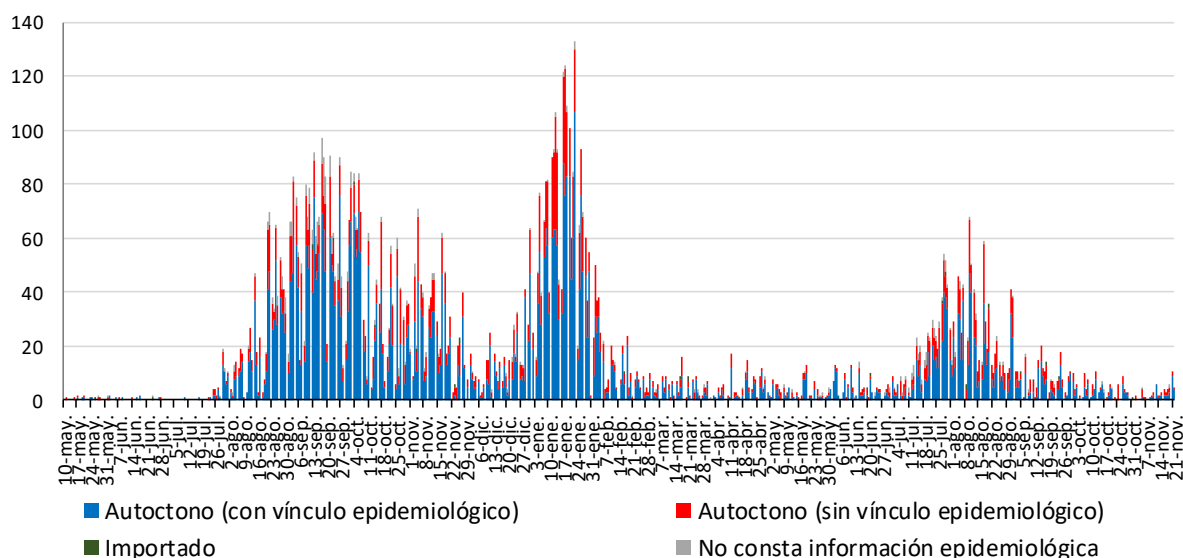
La curva epidémica por fecha de inicio de síntomas (Figura 2) es la que muestra la evolución de la epidemia con la información relativa a los casos confirmados.

Debido al periodo de incubación que es de 1 a 14 días, la curva que corresponde a la Fecha de Inicio de Síntomas (FIS) puede ir modificándose en los últimos 14 días.

2. CASOS SEGÚN EL ORIGEN DEL CONTAGIO

Los casos confirmados según el origen del contagio y fecha de confirmación se presentan en la Figura 3.

Figura 3. Casos confirmados COVID-19 según origen de contagio y fecha de confirmación (N=6747). Municipio Lorca 2020/21



Fuente: Servicio de Epidemiología. D. G. Salud Pública y Adicciones

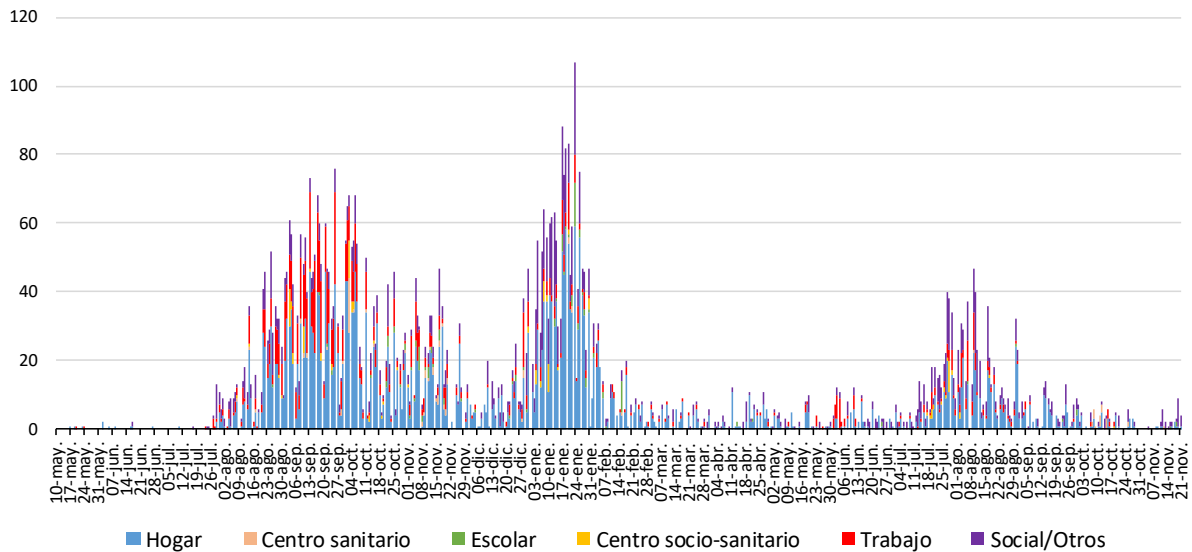
El total de casos autóctonos con vínculo epidemiológico constatado (contacto con un caso confirmado) es de 7014 sobre 10167 (72,7%).

De estos 7014 casos **con vínculo epidemiológico constatado**, 109 (1,5%) están relacionados con centros socio-sanitarios, 74 (1,0%) son casos con contagio centros sanitarios, 4117 (57,9%) corresponden a contagios en el hogar, 1112 (15,7%) han sido laborales, 110 (1,5%) escolares y en 1492 casos (21,0%) el contagio procede de otros ámbitos, principalmente social/ocio. En el resto de casos (1,3%) no consta el ámbito.

En el apartado de centros socio-sanitarios hemos incluido a los trabajadores y residentes.



Figura 4. Casos confirmados COVID-19 autóctonos con vínculo epidemiológico según origen de contagio y fecha de confirmación (N=7014). Municipio Lorca 2020/21

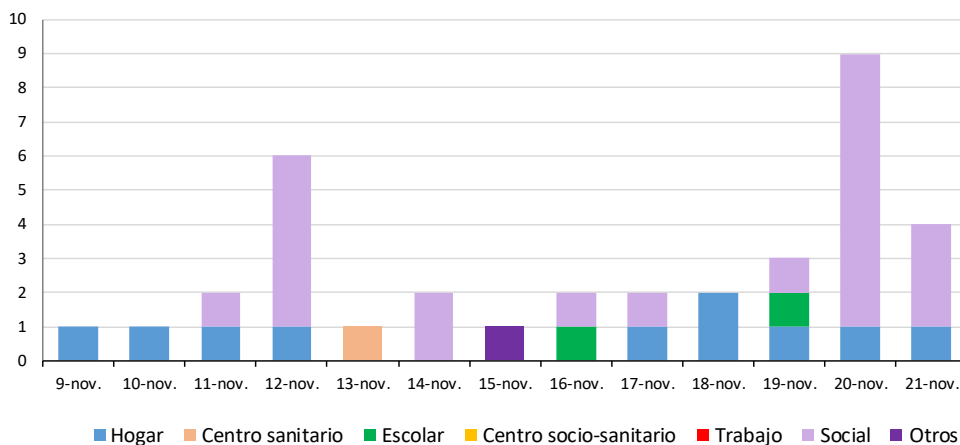


Fuente: Servicio de Epidemiología. D. G. Salud Pública y Adicciones

En la Figura 4, los casos autóctonos con vínculo epidemiológico según origen de contagio más predominante han sido hogar y otros ámbitos (principalmente social/ocio).

En las dos últimas semanas, para los casos con vínculo epidemiológico constatado, 0 (0,0%) han sido en centros socio-sanitarios, 10 (26,3%) en el hogar, 0 (0,0%) en el ámbito laboral, 1 (2,6%) en centros sanitarios, 2 (5,3%) de origen escolar, 22 (57,9%) en el ámbito social y 1 (2,6%) en otros ámbitos. Para el resto (5,3%) no consta el ámbito.

Figura 5. Casos confirmados COVID-19 por grupos de edad y situación clínica semanas 45 y 46 de 2021 (N=37). Municipio Lorca



Fuente: Servicio de Epidemiología. D. G. Salud Pública y Adicciones

Según la Figura 5, los ámbitos predominantes en las dos últimas semanas han sido el ámbito social ocio y el hogar.



3. CASOS SEGÚN ZONA BÁSICA

Los casos por PCR/Ag positivo según zona básica de salud de pertenencia se muestran en la tabla 1.

Tabla 1. Casos confirmados COVID-19 desde 10 mayo 2020 hasta 21 de noviembre 2021 por zona básica de residencia (N=10167). Municipio Lorca

Zona Básica Salud	Población	Casos acum.	IA*	Defunc.	PCR/Ag+ Semanas 45 y 46		PCR/Ag+ con FIS Semanas 45 y 46		PCR/Ag+ Semana 46		Casos PCR/Ag+ con FIS Semana 46	
					Casos	IA*	Casos	IA*	Casos	IA*	Casos	IA*
Lorca / Centro	18976	2625	13833,3	19	10	52,7	9	47,4	8	42,2	2	10,5
Lorca / La Paca	3289	333	10124,7	6	0	0,0	0	0,0	0	0,0	0	0,0
Lorca / San Diego**	30694	2429	7913,6	18	11	35,8	9	29,3	8	26,1	5	16,3
Lorca / San José	25201	2757	10940,0	17	18	71,4	12	47,6	11	43,6	6	23,8
Lorca / Sutullena	14800	950	6418,9	19	4	27,0	1	6,8	0	0,0	0	0,0
Lorca San Cristóbal	10126	530	5234,1	4	5	49,4	4	39,5	5	49,4	4	39,5
Otras zonas / Desconoc.		543		9	4		1		4		1	
Total	95515	10167	10644,4	92	52	54,4	36	37,7	36	37,7	18	18,8

*Incidencia Acumulada por 100.000 habitantes FIS: fecha de inicio de síntomas

** Esta zona básica incluye casos y población de otra que tiene asignada

Fuente: Servicio de Epidemiología. D.G. Salud Pública y Adicciones

Como se muestra en la Tabla 1, desde el 10 de mayo de 2020 hasta la última semana epidemiológica completa, se han registrado 92 defunciones, de las cuales 52 corresponden a hombres (56,5%) y 40 a mujeres (43,5%). Según edad, el 83,7% de estas defunciones se han registrado en mayores de 65 años.



4. CASOS SEGÚN GRUPO DE EDAD Y SEXO

La mediana de edad en los casos confirmados con edad conocida es 36 años (35 en hombres y 37 en mujeres) y el 51,2% de los casos confirmados son mujeres. La distribución por edad y sexo se presenta en la Tabla 2.

Tabla 2. Casos confirmados COVID-19 desde 10 de mayo 2020 hasta 21 de noviembre 2021 por edad y sexo (N=10165). Municipio Lorca

Grupos de edad	Total PCR/Ag+ desde 10 mayo 2020			Hombres PCR/Ag+ desde 10 mayo 2020			Mujeres PCR/Ag+ desde 10 mayo 2020			Ambos sexos PCR/Ag+ Semanas 45 y 46			Ambos sexos PCR/Ag+ Semana 46		
	Casos acum.	%	IA*	Casos acum.	%	IA*	Casos acum.	%	IA*	Casos	%	IA*	Casos	%	IA*
< 2 años	212	2,1%	10690,9	100	2,0%	9823,2	112	2,2%	11606,2	0	0,0%	0,0	0	0,0%	0,0
2-4	337	3,3%	10698,4	182	3,7%	10859,2	155	3,0%	10515,6	2	3,8%	63,5	1	2,8%	31,7
5-14	1092	10,7%	9635,6	560	11,3%	9582,5	532	10,2%	9692,1	5	9,6%	44,1	4	11,1%	35,3
15-29	2597	25,5%	15136,7	1282	25,8%	14380,3	1315	25,3%	15954,9	5	9,6%	29,1	4	11,1%	23,3
30-39	1541	15,2%	11315,1	762	15,4%	10484,3	779	15,0%	12265,8	8	15,4%	58,7	4	11,1%	29,4
40-49	1767	17,4%	10827,9	839	16,9%	9498,5	928	17,8%	12396,5	13	25,0%	79,7	10	27,8%	61,3
50-59	1268	12,5%	9871,5	612	12,3%	9254,5	656	12,6%	10526,3	5	9,6%	38,9	4	11,1%	31,1
60-69	650	6,4%	7574,0	335	6,7%	7906,5	315	6,1%	7249,7	6	11,5%	69,9	4	11,1%	46,6
70-79	386	3,8%	6103,7	186	3,7%	6465,1	200	3,8%	5802,1	7	13,5%	110,7	5	13,9%	79,1
>= 80	315	3,1%	7494,6	105	2,1%	6743,7	210	4,0%	7936,5	1	1,9%	23,8	0	0,0%	0,0
Total	10165	100,0%	10642,3	4963	100,0%	663,8	5202	100,0%	11144,7	52	100,0%	54,4	36	100,0%	37,7

*Incidencia acumulada por 100.000 habitantes

Fuente: Servicio de Epidemiología. D.G. Salud Pública y Adicciones.

El porcentaje de casos menores de 15 años es del 16,1%.

En las dos últimas semanas el porcentaje de casos jóvenes de 15-29 años representa el 9,6% y en los menores de 15 años es el 13,5%. Por otra parte, el porcentaje de casos de 60 o más años es el 26,9% en los últimos 14 días, frente al 13,3% de los casos acumulados.

5. CASOS SEGÚN GRUPO DE EDAD, SITUACIÓN CLÍNICA Y DEFUNCIONES

Se ha registrado la hospitalización en algún momento durante su enfermedad (no los hospitalizados a día de hoy) de 695 casos de los 10167 encuestados (6,8%), con un 7,1% de hospitalizaciones en hombres y un 6,6% en mujeres. La media de edad en el conjunto de hospitalizados es de 59 años y mediana de 59 años.

La mediana de tiempo de hospitalización, excluyendo fallecidos, es de 6 días (P25: 2, P75: 14) y la de estancia en UCI de 31 días (P25: 10, P75: 65).

En la Tabla 3 y Figura 6 se muestra la distribución de los casos según si presentan o no síntomas por grupos de edad y el total.

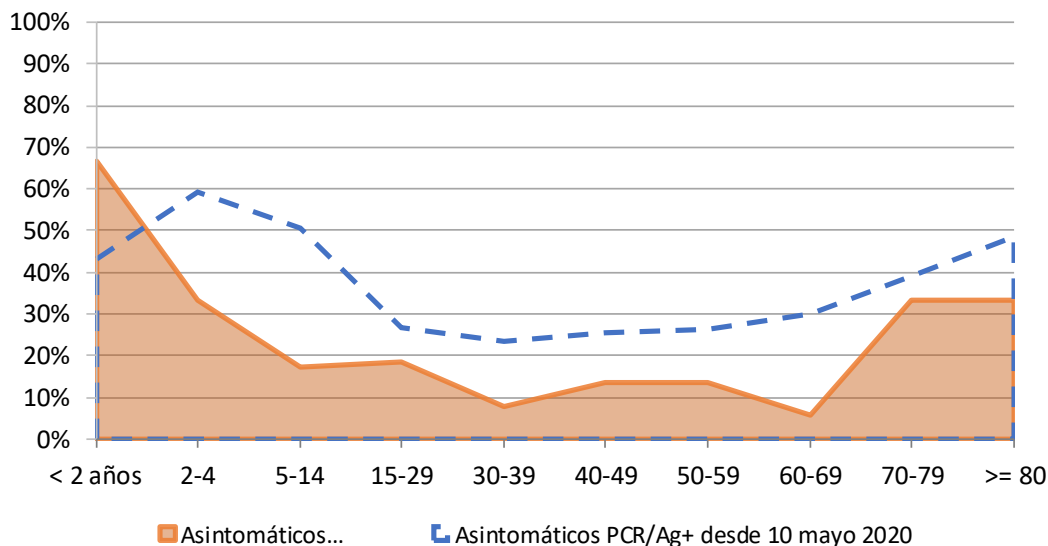
Tabla 3. Casos confirmados COVID-19 desde 10 de mayo 2020 hasta 21 de noviembre 2021 según presencia de síntomas y grupos de edad (N=9927). Municipio Lorca

Edad	Asintomáticos PCR/Ag+ desde 10 mayo 2020		Sintomáticos PCR/Ag+ desde 10 mayo 2020		Asintomáticos PCR/Ag+ Semanas 45 y 46		Sintomáticos PCR/Ag+ Semanas 45 y 46	
	Casos acum.	%*	Casos acum.	%*	Casos	%*	Casos	%*
< 2 años	83	39,3%	128	60,7%	0	-	0	-
2-4	204	62,0%	125	38,0%	1	50,0%	1	50,0%
5-14	541	50,1%	538	49,9%	3	60,0%	2	40,0%
15-29	718	28,2%	1824	71,8%	0	0,0%	5	100,0%
30-39	422	28,2%	1074	71,8%	3	37,5%	5	62,5%
40-49	454	26,6%	1254	73,4%	2	15,4%	11	84,6%
50-59	351	28,3%	891	71,7%	0	0,0%	5	100,0%
60-69	153	24,1%	482	75,9%	0	0,0%	6	100,0%
70-79	108	28,4%	272	71,6%	3	42,9%	4	57,1%
>= 80	90	29,5%	215	70,5%	0	0,0%	1	100,0%
Total	3124	31,5%	6803	68,5%	12	23,1%	40	76,9%

*Porcentaje de asintomáticos por grupos de edad

Fuente: Servicio de Epidemiología. D.G. Salud Pública y Adicciones.

Figura 6. Porcentaje de asintomáticos confirmados COVID-19 desde 10 de mayo 2020 hasta 21 de noviembre 2021 por edad (N=9927). Municipio Lorca



Fuente: Servicio de Epidemiología. D.G. Salud Pública y Adicciones.

La distribución de casos acumulados por edad, situación clínica y defunciones se presenta en la Tabla 4.

Tabla 4. Casos confirmados COVID-19 desde 10 de mayo 2020 hasta 21 de noviembre 2021 acumulados por grupos de edad y situación clínica (N=787). Municipio Lorca

Grupos de edad	Hospitalizados PCR/Ag+ desde 10 mayo 2020			UCI PCR/Ag+ desde 10 mayo 2020			Defunciones PCR/Ag+ desde 10 mayo 2020			
	Casos acum.	%	IA*	Casos acum.	%	IA*	Casos acum.	%	Letalidad (%)**	IA*
< 2 años	4	0,6%	201,7	0	0,0%	0,0	0	0,0%	0,0%	0,0
2-4	2	0,3%	63,5	0	0,0%	0,0	0	0,0%	0,0%	0,0
5-14	4	0,6%	35,3	0	0,0%	0,0	0	0,0%	0,0%	0,0
15-29	44	6,3%	256,5	2	2,2%	11,7	0	0,0%	0,0%	0,0
30-39	62	8,9%	455,2	5	5,6%	36,7	1	1,1%	0,1%	7,3
40-49	111	16,0%	680,2	22	24,4%	134,8	4	4,3%	0,2%	24,5
50-59	126	18,1%	980,9	21	23,3%	163,5	2	2,2%	0,2%	15,6
60-69	104	15,0%	1211,8	23	25,6%	268,0	15	16,3%	2,3%	174,8
70-79	96	13,8%	1518,0	14	15,6%	221,4	24	26,1%	6,2%	379,5
>= 80	142	20,4%	3378,5	3	3,3%	71,4	46	50,0%	14,6%	1094,5
Total	695	100,0%	727,6	90	100,0%	94,2	92	100,0%	0,9%	96,3

*Incidencia acumulada por 100.000 habitantes ** Defunciones / casos confirmados

Fuente: Servicio de Epidemiología. D.G. Salud Pública y Adicciones

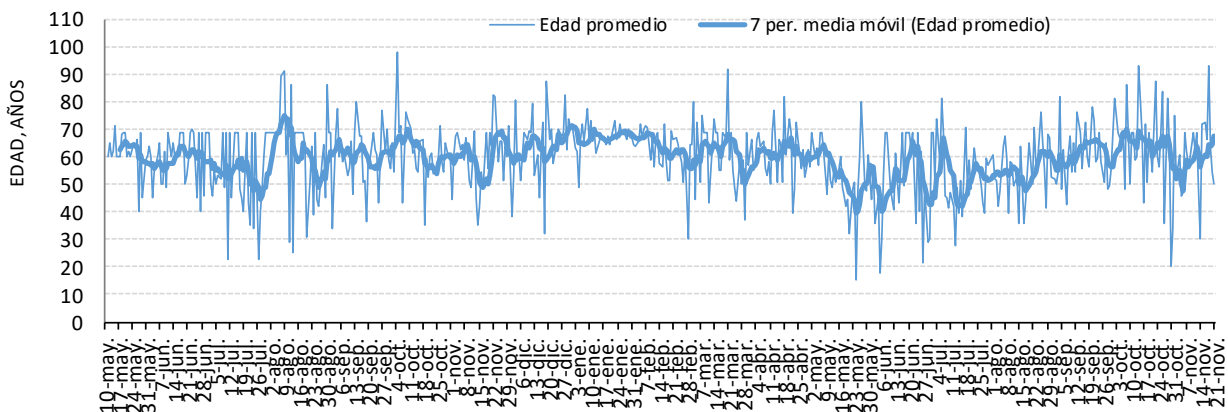


La mediana de tiempo desde la fecha de inicio de síntomas hasta el ingreso hospitalario en aquellos pacientes hospitalizados que no estaban previamente ingresados ha sido de 6 días (P25: 3, P75: 10).

La mediana de tiempo desde la fecha de inicio de síntomas hasta el ingreso en UCI en aquellos pacientes hospitalizados que no estaban previamente ingresados ha sido de 8 días (P25: 5,5, P75: 11).

La evolución desde el 11 de mayo de 2020 de la media de edad en casos confirmados con ingreso hospitalario según fecha de ingreso se recoge en la Figura 7.

Figura 7. Media de edad según fecha de ingreso hospitalario y media móvil de edad en 7 días, desde 11 de mayo de 2020 hasta 21 de noviembre 2021. Municipio Lorca



Fuente: Servicio de Epidemiología. D.G. Salud Pública y Adicciones



En las dos últimas semanas y en las últimas cuatro, la situación clínica de los casos registrados según grupos de edad está recogida en la Tabla 5 y 6 respectivamente.

Tabla 5. Casos confirmados COVID-19 por grupos de edad y situación clínica semanas 45 y 46 de 2021 (N=5). Municipio Lorca

Grupos de edad	Hospitalizados PCR/Ag+ Semanas 45 y 46			UCI PCR/Ag+ Semanas 45 y 46			Defunciones PCR/Ag+ Semanas 45 y 46***			
	Casos	%	IA*	Casos	%	IA*	Casos	%	Letalidad (%)**	IA*
< 2 años	0	0,0%	0,0	0	-	0,0	0	-	-	0,0
2-4	1	20,0%	31,7	0	-	0,0	0	-	0,0%	0,0
5-14	0	0,0%	0,0	0	-	0,0	0	-	0,0%	0,0
15-29	1	20,0%	5,8	0	-	0,0	0	-	0,0%	0,0
30-39	0	0,0%	0,0	0	-	0,0	0	-	0,0%	0,0
40-49	0	0,0%	0,0	0	-	0,0	0	-	0,0%	0,0
50-59	0	0,0%	0,0	0	-	0,0	0	-	0,0%	0,0
60-69	0	0,0%	0,0	0	-	0,0	0	-	0,0%	0,0
70-79	2	40,0%	31,6	0	-	0,0	0	-	0,0%	0,0
>= 80	1	20,0%	23,8	0	-	0,0	0	-	0,0%	0,0
Total	5	100,0%	5,2	0	-	0,0	0	-	0,0%	0,0

*Incidencia acumulada por 100.000 habitantes ** Defunciones / casos confirmados

*** Incluye únicamente a casos confirmados con fecha de diagnóstico dentro de las semanas señaladas

Fuente: Servicio de Epidemiología. D.G. Salud Pública y Adicciones

Tabla 6. Casos confirmados COVID-19 por grupos de edad y situación clínica últimas 4 semanas* (N=8). Municipio Lorca**

Grupos de edad	Hospitalizados PCR/Ag+ últimas 4 semanas			UCI PCR/Ag+ últimas 4 semanas			Defunciones PCR/Ag+ últimas 4 semanas			
	Casos	%	IA*	Casos	%	IA*	Casos	%	Letalidad (%)**	IA*
< 2 años	0	0,0%	0,0	0	0,0%	0,0	0	0,0%	0,0%	0,0
2-4	1	14,3%	31,7	0	0,0%	0,0	0	0,0%	0,0%	0,0
5-14	0	0,0%	0,0	0	0,0%	0,0	0	0,0%	0,0%	0,0
15-29	1	14,3%	5,8	0	0,0%	0,0	0	0,0%	0,0%	0,0
30-39	0	0,0%	0,0	0	0,0%	0,0	0	0,0%	0,0%	0,0
40-49	1	14,3%	6,1	0	0,0%	0,0	0	0,0%	0,0%	0,0
50-59	0	0,0%	0,0	1	100,0%	7,8	1	100,0%	9,1%	7,8
60-69	1	14,3%	11,7	0	0,0%	0,0	0	0,0%	0,0%	0,0
70-79	2	28,6%	31,6	0	0,0%	0,0	0	0,0%	0,0%	0,0
>= 80	1	14,3%	23,8	0	0,0%	0,0	0	0,0%	-	0,0
Total	7	100,0%	7,3	1	100,0%	1,0	1	100,0%	1,1%	1,0

*Incidencia acumulada por 100.000 hab. ** Defunciones / casos confirmados

*** Incluye casos confirmados con fecha de diagnóstico dentro de las últimas 4 semanas en lugar de 2, porque la historia natural de la enfermedad no posibilita analizar el ingreso hospitalario/defunción en los casos confirmados en solo las 2 últimas semanas.

Fuente: Servicio de Epidemiología. D.G. Salud Pública y Adicciones



Los casos hospitalizados acumulados desde el 10 de mayo de 2020 se han distribuido según hospital donde se ha producido el ingreso tal como muestra la Tabla 7.

Tabla 7. Distribución porcentual de casos confirmados acumulados COVID-19 desde 10 de mayo 2020 hasta 21 de noviembre 2021 hospitalizados según hospital (N=695).

Municipio Lorca

Hospital	%
RAFAEL MENDEZ, HOSPITAL	92,6%
VIRGEN DE LA ARRIXACA, HOSPITAL UNIVERSITARIO	2,6%
SANTA LUCÍA, HOSPITAL DE	1,4%
VIRGEN DEL ALCAZAR DE LORCA, CLÍNICA MÉDICA	1,4%
MORALES MESEGUER, HOSPITAL GENERAL UNIVERSITARIO	0,6%
REINA SOFÍA, HOSPITAL GENERAL UNIVERSITARIO	0,4%
VIRGEN DE LA VEGA, CLÍNICA	0,3%
HOSPITAL QUIRON SALUD MURCIA	0,1%
LA VEGA LORENZO GUIRAO, HOSPITAL DE	0,1%
LOS ARCOS, HOSPITAL	0,1%
NOROESTE, HOSPITAL COMARCAL DEL	0,1%
RESTO	0,0%
Total	100,0%

Fuente: Servicio de Epidemiología. D.G. Salud Pública y Adicciones.



6. CASOS EN PROFESIONALES SANITARIOS

En los casos confirmados de profesionales sanitarios se incluye a todos ellos independientemente de si el contagio ha sido en relación a su actividad laboral o sin relación con dicha actividad (extra-laboral).

En la Tabla 8 se recoge información sobre la categoría profesional de los casos que son profesionales sanitarios.

Tabla 8. Casos confirmados COVID-19 desde 10 de mayo hasta 21 de noviembre 2021 según ocupación en profesionales sanitarios (N=271*). Municipio Lorca

Ocupación**	Casos acum.	%
AUXILIAR ENFERMERÍA	77	28,4%
ENFERMERO/A	74	27,3%
MÉDICO/A	32	11,8%
TÉCNICO/A SANITARIO	14	5,2%
CELADOR/A	9	3,3%
FARMACÉUTICO/A	8	3,0%
FISIOTERAPEUTA	7	2,6%
DENTISTA	2	0,7%
RESTO	48	17,7%
Total	271	100%

*Esta cifra incluye todos los casos de profesionales sanitarios, independientemente de si el contagio ha sido en relación a su actividad laboral o sin relación con dicha actividad (extra-laboral).

** Auxiliar Enfermería incluye tanto los casos de auxiliares de enfermería como a los auxiliares de clínica

Fuente: Servicio de Epidemiología. D.G. Salud Pública y Adicciones.